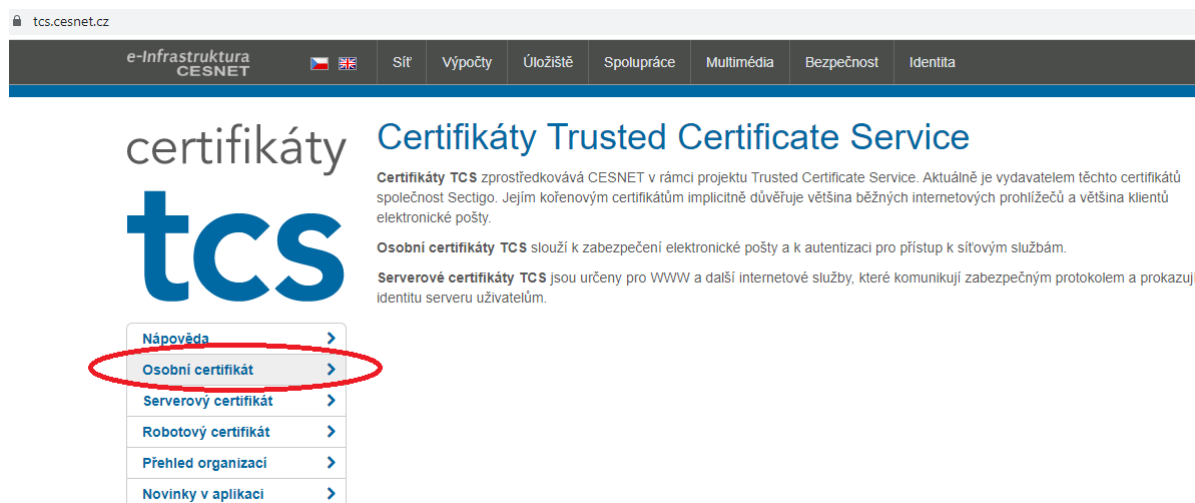


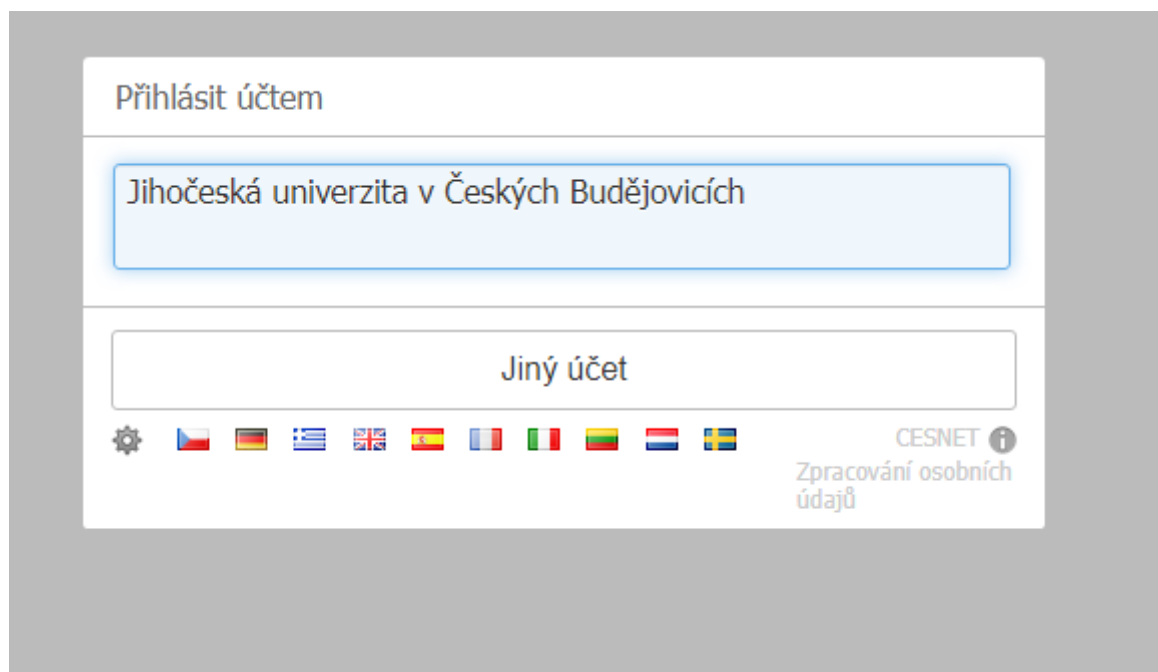
Návod na vložení digitálního podpisu v programu Adobe Acrobat Reader

Přejdeme na webovou stránku <https://tcs.cesnet.cz/>, v menu „osobní certifikát“.



The screenshot shows the website interface for tcs.cesnet.cz. At the top, there is a navigation bar with the text 'e-Infrastruktura CESNET' and several menu items: 'Síť', 'Výpočty', 'Úložiště', 'Spolupráce', 'Multimédia', 'Bezpečnost', and 'Identita'. Below this, the main heading reads 'certifikáty Certifikáty Trusted Certificate Service'. A brief description follows: 'Certifikáty TCS zprostředkovává CESNET v rámci projektu Trusted Certificate Service. Aktuálně je vydavatelem těchto certifikátů společnost Sectigo. Jejím kořenovým certifikátům implicitně důvěřuje většina běžných internetových prohlížečů a většina klientů elektronické pošty.' Further down, it states: 'Osobní certifikáty TCS slouží k zabezpečení elektronické pošty a k autentizaci pro přístup k síťovým službám.' and 'Serverové certifikáty TCS jsou určeny pro WWW a další internetové služby, které komunikují zabezpečným protokolem a prokazují identitu serveru uživatelům.' A vertical menu on the left contains the following items: 'Nápověda', 'Osobní certifikát', 'Serverový certifikát', 'Robotový certifikát', 'Přehled organizací', and 'Novinky v aplikaci'. The 'Osobní certifikát' item is circled in red.

Vybereme „Jihočeská univerzita v Českých Budějovicích“.



The screenshot shows a login form titled 'Přihlásit účtem'. There is a text input field containing 'Jihočeská univerzita v Českých Budějovicích'. Below the input field is a button labeled 'Jiný účet'. At the bottom of the form, there is a row of flags representing different countries: Czech Republic, Germany, Greece, United Kingdom, Spain, France, Italy, Hungary, and Sweden. In the bottom right corner, there is the CESNET logo and the text 'Zpracování osobních údajů'.

Přihlásíme se do idm.jcu.cz



Osobní, serverové, robotové, aplikační a dokumentové certifikáty

Uživatelské jméno

Heslo

Smazat předešlé povolení k uvolnění Vašich informací pro tuto službu.

Přihlášení

- [Zapomněli jste své heslo?](#)
- [Potřebujete pomoc?](#)

Změnili jste si úvodní heslo na <https://idm.jcu.cz>? Pokud potřebujete pomoc, kontaktujte správce - Ing. Jan Marek, email: idm@rt.jcu.cz, linka 2080.

Budete-li pokračovat, informace uvedené výše budou poskytnuty službě, ke které se přihlašujete. Souhlasíte s uvolňováním těchto informací kdykoliv budete ke službě v budoucnu přistupovat?

Zvolte, jak dlouho má platit souhlas s uvolňováním informací:

Zeptat se znovu při dalším přihlášení

Souhlasím s odesláním svých informací pro toto konkrétní přihlášení.

Zeptat se mě znovu, pokud se změní informace posílané této službě

Souhlasím, aby stejné informace byly posílány této službě automaticky i v budoucnu.

Již se znovu neptat.

Souhlasím, že **všechny** mé informace budou odeslány **jakékoliv** službě.

Přijmout

Odmítnout

Toto nastavení může být kdykoliv odvoláno pomocí zaškrtnávacího políčka na přihlašovací stránce.

Změnili jste si úvodní heslo na <https://idm.jcu.cz>? Pokud potřebujete pomoc, kontaktujte správce - Ing. Jan Marek, email: idm@rt.jcu.cz, linka 2080.

Vytvoříme si heslo pro certifikát a následně jej stáhneme

certifikáty Osobní certifikát TCS



Vytváření žádosti v prohlížeči

Informace: Prohlížeč neumožňuje nativní generování žádosti o certifikát, využívám alternativní metodu generování JavaScriptem na straně klienta.

Generuji RSA klíče... **hotovo**
Vytvářím žádost... **hotovo**
Podepisuji žádost... **hotovo**
Odesílám žádost... **hotovo**
Vydáno, balím přijatý certifikát... **hotovo**

Certifikát včetně soukromého klíče bude nyní uložen do souboru ve vašem počítači. Pro zabezpečení soukromého klíče je nutné soubor zašifrovat. Zadejte prosím silné, ale vámi zapamatovatelné heslo, které bude pro toto zašifrování použito. Nevojte prosím heslo, které zadáváte kamkoliv jinam.

Heslo pro zašifrování:
Kontrola hesla:

- Nápověda >
- Osobní certifikát >**
- Serverový certifikát >
- Robotový certifikát >
- Přehled organizací >
- Novinky v aplikaci >

Stažené soubory



[usercert.p12](#) ×

data:application/x-pkcs12;base64-[redacted]

[Zobrazit ve složce](#)

Dvojitým klikem levého tlačítka myši začneme certifikát importovat do zařízení.

← Průvodce importem certifikátu

Vítá vás Průvodce importem certifikátu.

Průvodce vám pomůže kopírovat certifikáty, seznamy důvěryhodných certifikátů a seznamy odvolaných certifikátů z disku do úložiště certifikátů.

Certifikát vydaný certifikační autoritou potvrzuje vaši totožnost a obsahuje informace nezbytné k ochraně dat nebo k vytvoření zabezpečených síťových připojení. Uložte certifikátů je systémová oblast, v níž jsou certifikáty uloženy.

Umístění úložiště

Aktuální uživatel

Místní počítač

Pokračujte kliknutím na tlačítko Další.

Vyplníme heslo, které jsme zadali při vytvoření a následně dokončíme import

← Průvodce importem certifikátu

Ochrana privátního klíče
Z důvodu zajištění zabezpečení byl privátní klíč chráněn heslem.

Zadejte heslo k privátnímu klíči.

Heslo:
●●●●●●●●●●

Zobrazit heslo

Možnosti importu:

- Povolit silnou ochranu privátního klíče (pokud zvolíte tuto možnost, budete vždy při použití privátního klíče aplikací vyzváni k potvrzení akce)
- Označit tento klíč jako exportovatelný (později bude možné klíč zálohovat či přenést)
- Zahrnout všechny rozšířené vlastnosti

Další Zrušit

← Průvodce importem certifikátu

Úložiště certifikátů
Úložiště certifikátů jsou oblasti systému, kde jsou uloženy certifikáty.

Systém Windows může automaticky vybrat úložiště certifikátů, nebo můžete zadat umístění certifikátu.

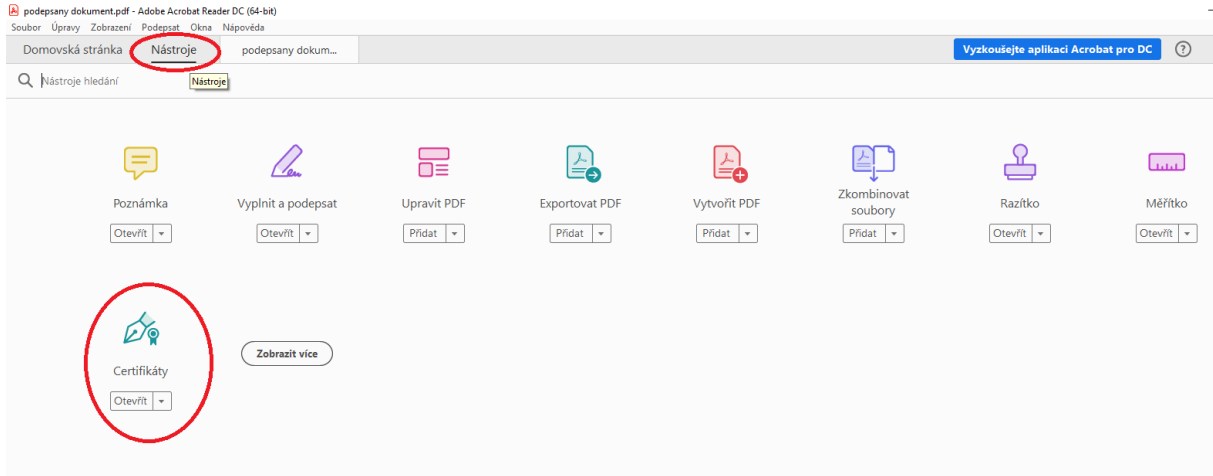
- Automaticky vybrat úložiště certifikátů na základě typu certifikátu
- Všechny certifikáty umístit v následujícím úložišti

Úložiště certifikátů:
[] Procházet...

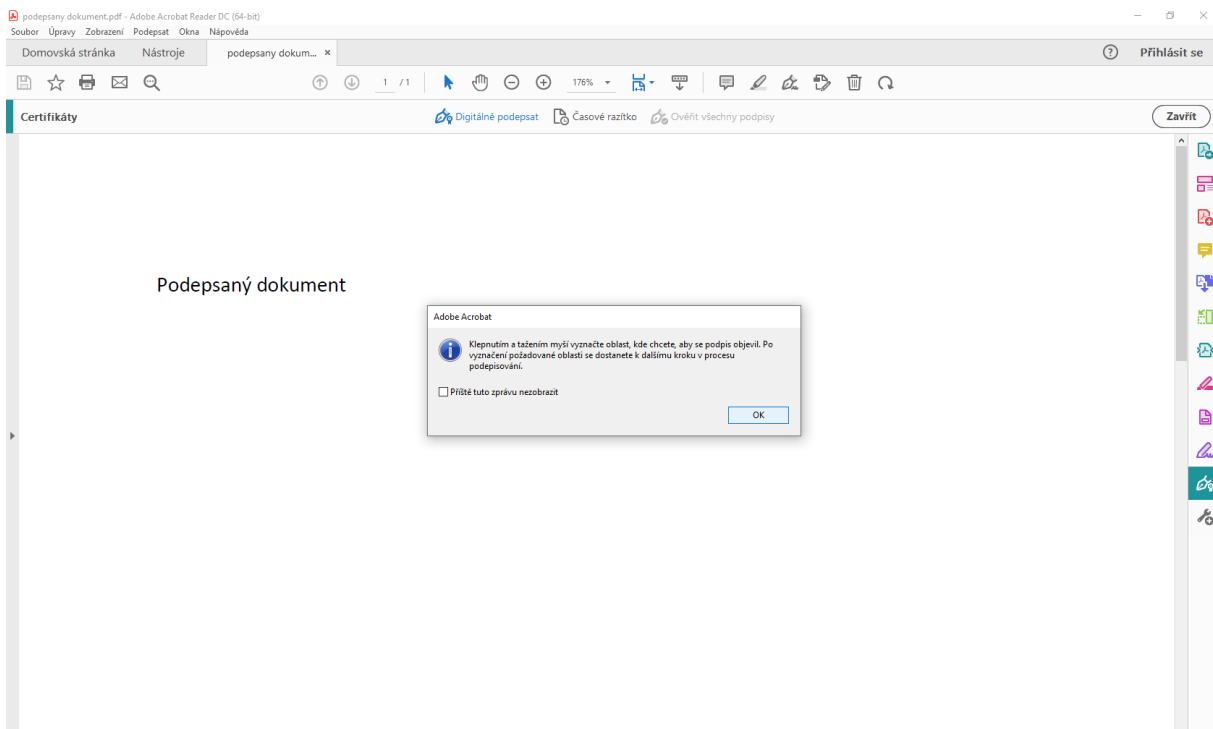
Další Zrušit

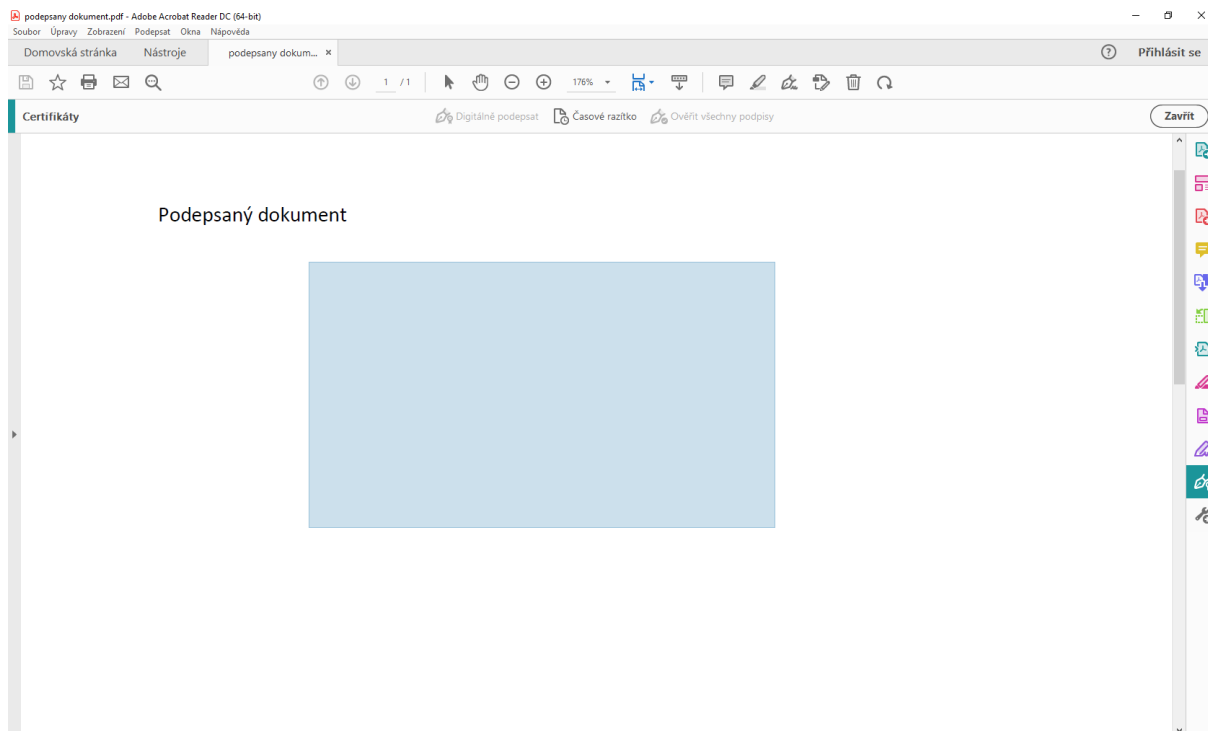
Druhá část:

Otevřeme si program "Adobe Acrobat Reader" (případně stáhneme a nainstalujeme z této adresy: "<https://www.adobe.com/cz/acrobat/pdf-reader.html> ") a přejdeme do nabídky "Nástroje" a dále zvolíme "Certifikáty".

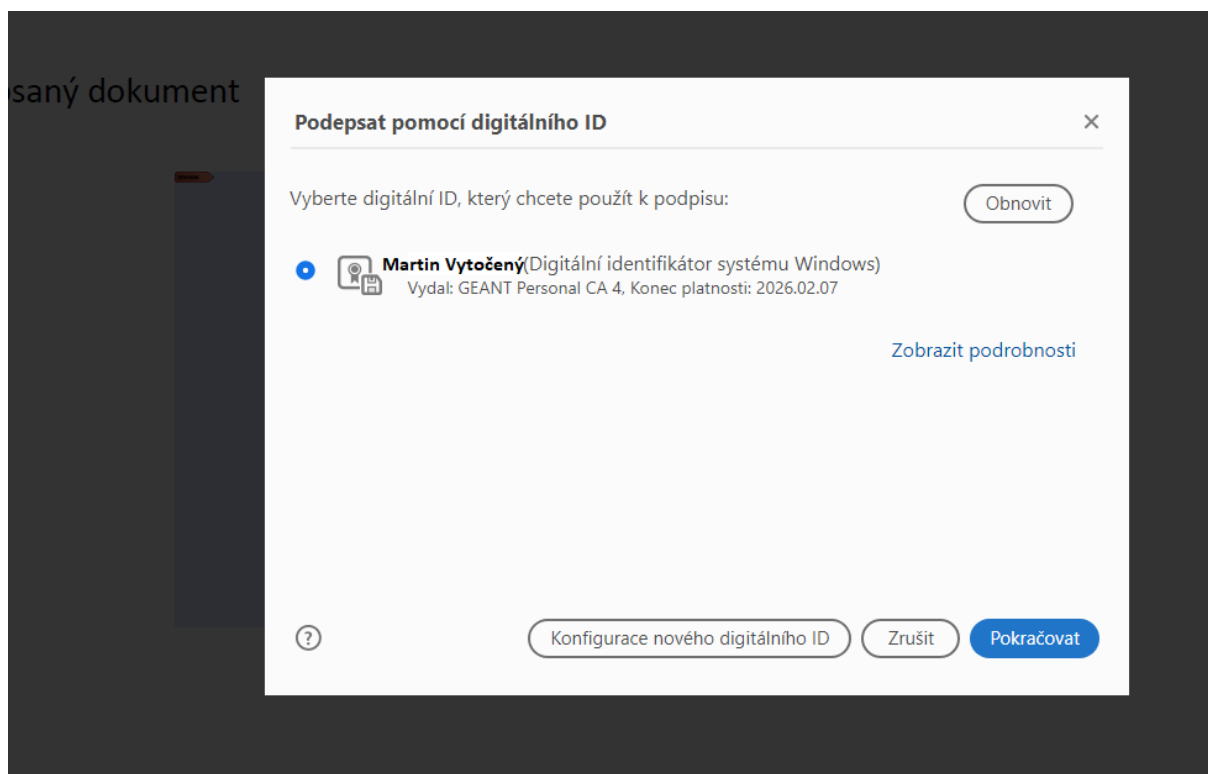


Potvrdíme a vybereme místo kam chceme vložit náš podpis.





Ověříme správnost údajů a pokračujeme ve vložení podpisu.



aný dokument

Podepsat jako " Vytočený "

Vzhled Standardní text Vytvořit

**Martin
Vytočený** Digitálně podepsal
Martin Vytočený
Datum: 2023.02.08
12:45:43 +01'00'

Zamknout dokument po podepsání Zobrazit detaily certifikátu

Zkontrolujte obsah dokumentu, který může ovlivnit podepsání Zkontrolovat

Zpět Podepsat

Podepsaný dokument

**Martin
Vytočený** Digitálně
podepsal Martin
Vytočený
Datum:
2023.02.08
12:46:53 +01'00'

Nyní máme úspěšně podepsaný dokument digitálním podpisem. Gratulujeme.